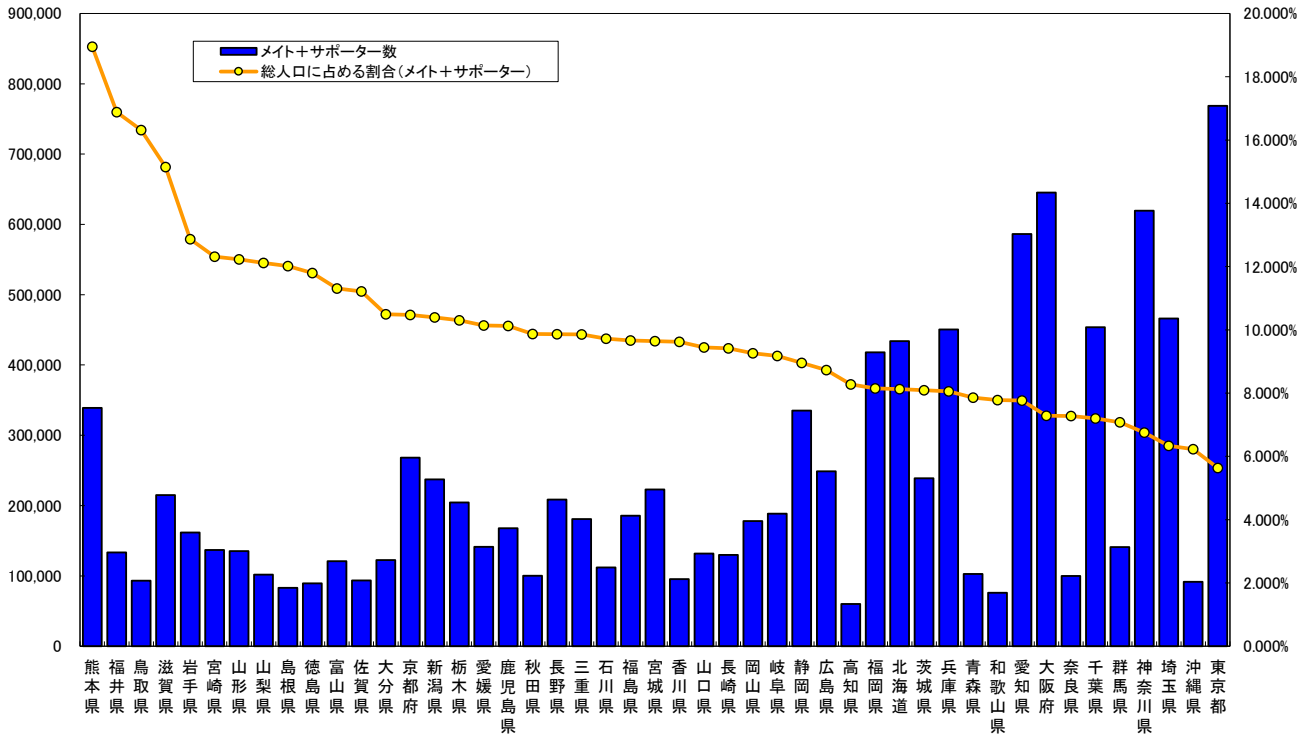


[参考]

都道府県別キャラバン・メイト数、認知症サポーター数、開催回数
自治体・地域における養成数（自治体型）

※平成31年3月31日現在（平成31年3月31日までに提出された実施報告書に基づく）

<都道府県別 認知症サポーター数(キャラバンメイトを含む)>



<都道府県別 認知症サポーター養成講座開催回数>

